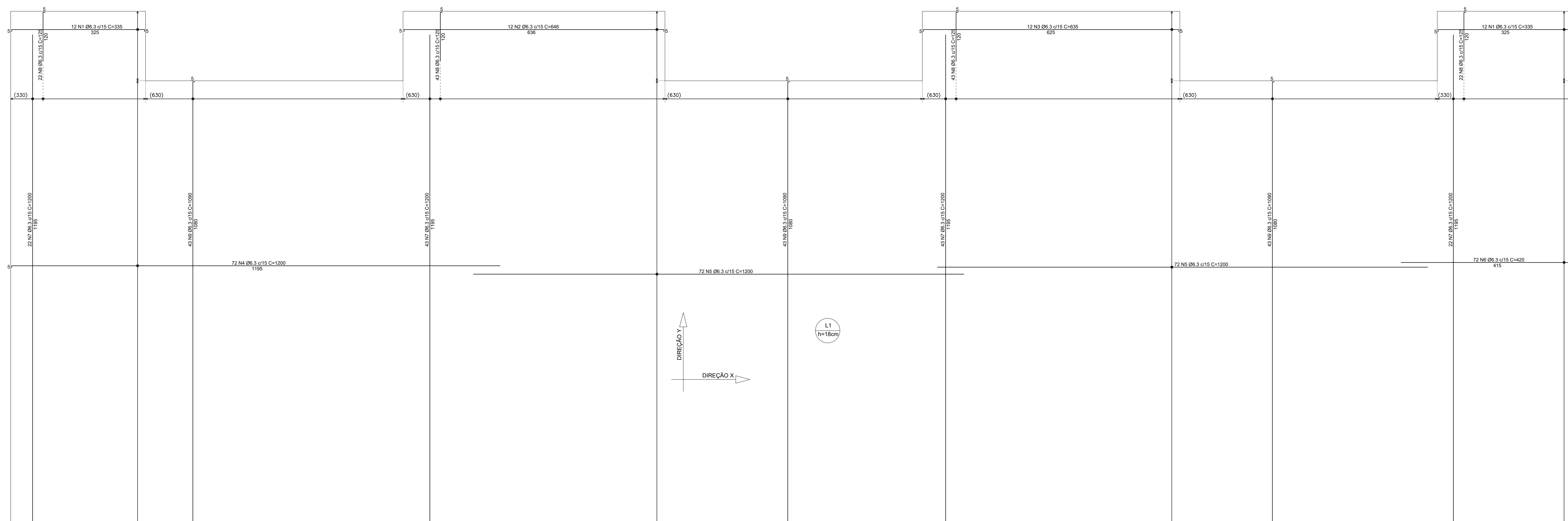
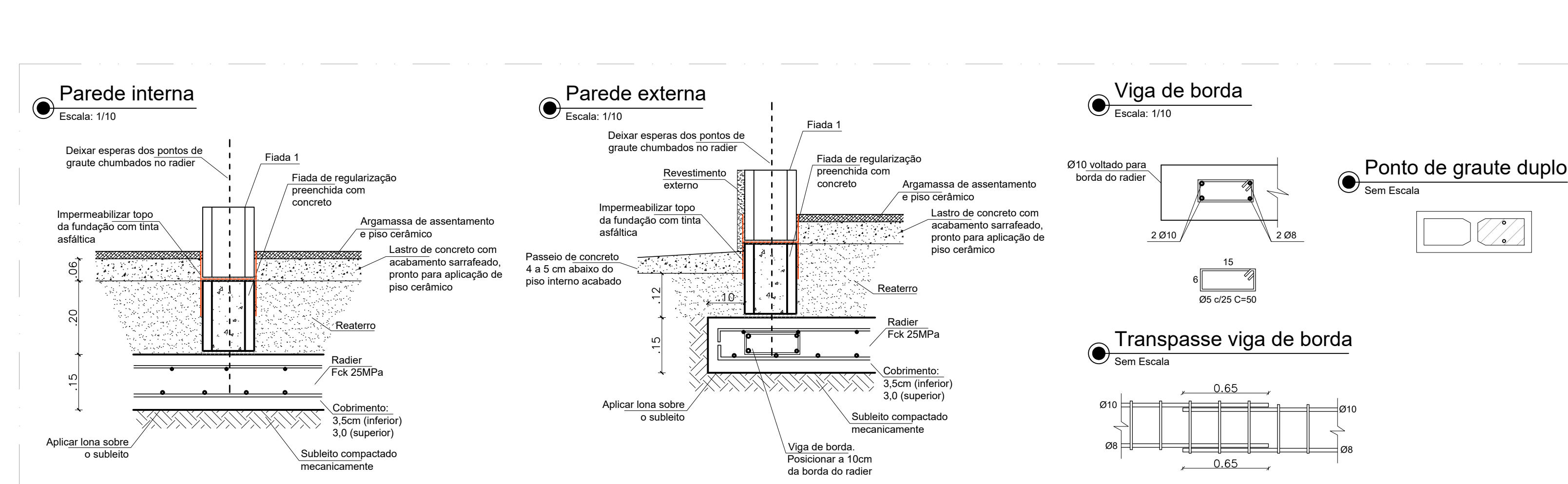


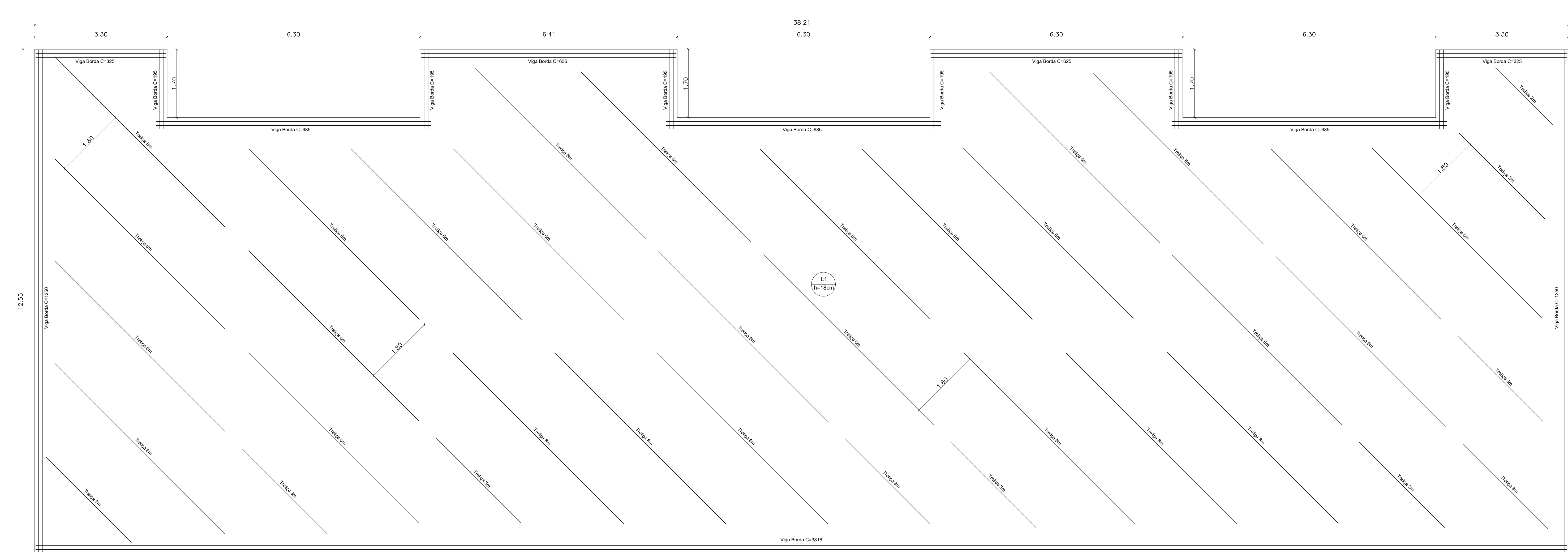
ARMADURA POSITIVA
ESCALA: 1/50



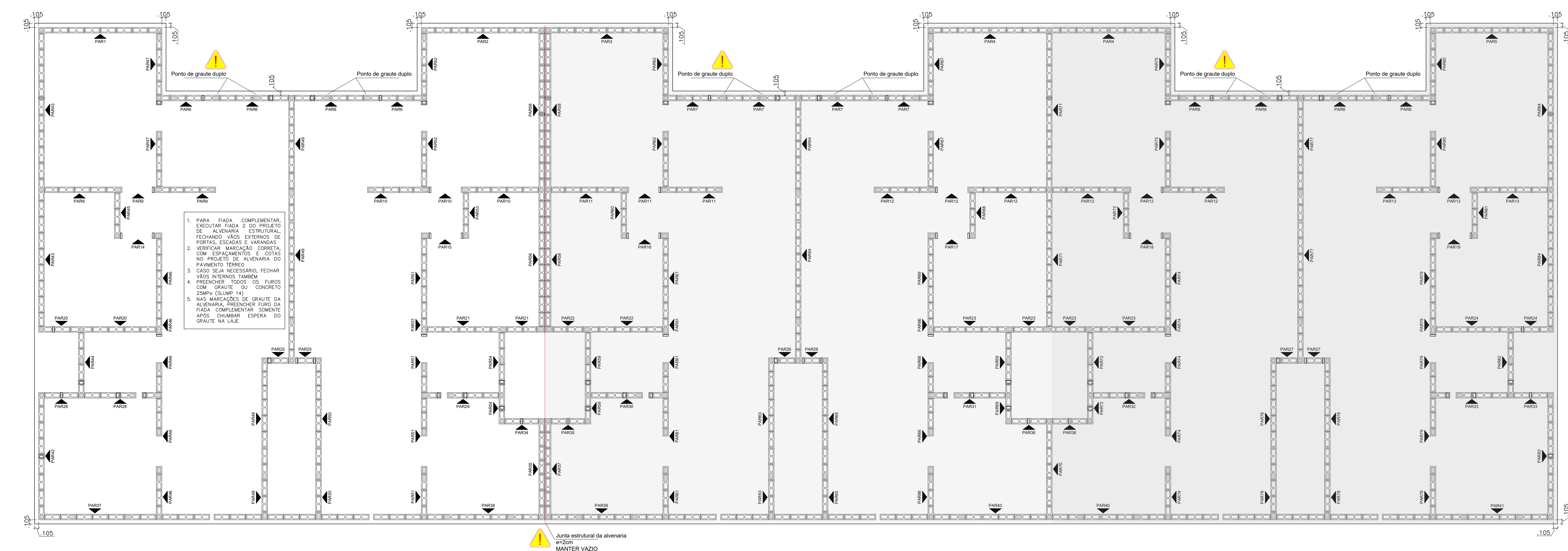
ARMADURA NEGATIVA
ESCALA: 1/50



DETALHES CONSTRUTIVOS DE FUNDAÇÃO
ESCALA: 1/50



ARMADURAS DE BORDA E DE POSICIONAMENTO
ESCALA: 1/50



FIADA COMPLEMENTAR
ESCALA: 1/50

ARMAÇÃO POSITIVA RADAR				
PCOMAR	Alunares	COMAR (km)	km	TOTALIDADE
P1	1	3,05	24	804
P2	1	3,05	24	779
P3	1	3,05	12	360
P4	1	3,05	12	360
P5	1	3,05	24	720
P6	1	3,05	24	720
P7	1	3,05	24	720
P8	1	3,05	24	720
P9	1	3,05	24	720
P10	1	3,05	24	720
P11	1	3,05	24	720
P12	1	3,05	24	720
P13	1	3,05	24	720
P14	1	3,05	24	720
P15	1	3,05	24	720
P16	1	3,05	24	720
P17	1	3,05	24	720
P18	1	3,05	24	720
P19	1	3,05	24	720
P20	1	3,05	24	720
P21	1	3,05	24	720
P22	1	3,05	24	720
P23	1	3,05	24	720
P24	1	3,05	24	720
P25	1	3,05	24	720
P26	1	3,05	24	720
P27	1	3,05	24	720
P28	1	3,05	24	720
P29	1	3,05	24	720
P30	1	3,05	24	720
P31	1	3,05	24	720
P32	1	3,05	24	720
P33	1	3,05	24	720
P34	1	3,05	24	720
P35	1	3,05	24	720
P36	1	3,05	24	720
P37	1	3,05	24	720
P38	1	3,05	24	720
P39	1	3,05	24	720
P40	1	3,05	24	720
P41	1	3,05	24	720
P42	1	3,05	24	720
P43	1	3,05	24	720
P44	1	3,05	24	720
P45	1	3,05	24	720
P46	1	3,05	24	720
P47	1	3,05	24	720
P48	1	3,05	24	720
P49	1	3,05	24	720
P50	1	3,05	24	720
P51	1	3,05	24	720
P52	1	3,05	24	720
P53	1	3,05	24	720
P54	1	3,05	24	720
P55	1	3,05	24	720
P56	1	3,05	24	720
P57	1	3,05	24	720
P58	1	3,05	24	720
P59	1	3,05	24	720
P60	1	3,05	24	720
P61	1	3,05	24	720
P62	1	3,05	24	720
P63	1	3,05	24	720
P64	1	3,05	24	720
P65	1	3,05	24	720
P66	1	3,05	24	720
P67	1	3,05	24	720
P68	1	3,05	24	720
P69	1	3,05	24	720
P70	1	3,05	24	720
P71	1	3,05	24	720
P72	1	3,05	24	720
P73	1	3,05	24	720
P74	1	3,05	24	720
P75	1	3,05	24	720
P76	1	3,05	24	720
P77	1	3,05	24	720
P78	1	3,05	24	720
P79	1	3,05	24	720
P80	1	3,05	24	720
P81	1	3,05	24	720
P82	1	3,05	24	720

RESUMO DO AÇO			
TIPO	Δt (year)	COMP. (%)	MASSA (kg)
CA-50	5.2	6243.9	1527.9
	8	6557.8	2587.5
	30	153.7	94.2
CA-60	12.5	153.2	138.4
	5	283.1	56.9

TOTAL DE AÇO		
TIPO	MASSA (kg)	MASSA (kg) = 10%
CA-50	4266	4791.9
CA-60	56	51.6

OUTROS MATERIAIS			
ITEM	DESCRIÇÃO	UNID.	QTE.
TREÇA	6m de treça TR 8644	m	20
TREÇA	3m de treça TR 8644	m	1
TREÇA	2m de treça TR 8644	m	

- [illegible]

INSCRIÇÃO		BEM RESIDENCIAL			
 GOVERNO DO ESTADO DO CEARÁ PREFEITURA MUNICIPAL DE NAZARÉ		PROJETO DE FUNDAÇÕES UH03 - BLOCO DE 12 APARTAMENTOS 3 QUARTOS - PLANO			
		Nº DA FOLHA <div style="font-size: 2em; font-weight: bold;">01/03</div>	REVISÃO <div style="font-size: 2em; font-weight: bold;">00</div>	DATA <div style="font-size: 1.2em; font-weight: bold;">30</div>	ESCALA <div style="font-size: 1.2em; font-weight: bold;">1 : 50</div>
VIA CONSULTAS NOS - ME					
LOCALIZAÇÃO AL - D - S/N - Fazenda Nossa Senhora de Nazaré - Cidra 01 Bairro Alto São Vitoriano DA CONQUISTA-B	RESPONSÁVEL TÉCNICO PROFI DR CARLOS ALBERTO ANGELO CREA - 15015 - CE				
REVISÃO 01	MODIFICAÇÃO FERRAZ JUNIOR	DATA 29/10/22	DESENHO LUIZ BARRAL RAYLLY	PROJETO AUTORIZADO	
DOCUMENTO BEM-FUN-FUN-003-PE-01-000					